


4 x  Recorte 12° / 42° + iris

6 x  Par 64.5

27 x  P.C. o Fresnel con viseras



1 SOFA CONTRA ROJO	ht 024 \wedge	1 x PC + VIS
2 SOFA FRONTAL	S / C	1 x PC + VIS
3 GENERAL FONDO CALIDO	izq. ht 024 \wedge \wedge	2 X FR. / PC.
4 GENERAL CALIDO IZQ.	izq. ht 024 \wedge \wedge	2 X FR. / PC.
5 GENERAL CALIDO DCHA.	izq. ht 024 \wedge \wedge	2 X FR. / PC.
6 CONTRA AZUL	ht 079 - 183	2 x par 64.5
7 CONTRA AZUL	ht 715 - ht 132	2 x par 64.5
8 SOFA AZUL	izq.322 \wedge \wedge dcha.183 \wedge \wedge	2 x PC + VIS
9 JAULA AZUL	izq.322 \wedge \wedge dcha.183 \wedge \wedge	2 x PC + VIS
10 GENERAL AZUL IZQ.	dcha.183 \wedge \wedge izq. ht 089 \wedge \wedge	2 X FR. / PC.
11 GENERAL AZUL DCHA.	dcha.183 \wedge \wedge izq. ht 089 \wedge \wedge	2 X FR. / PC.
12 GENERAL AZUL FONDO	dcha.183 \wedge \wedge izq. ht 089 \wedge \wedge	2 X FR. / PC.
13 SPOT DEL MANGANTI DEDITOS	S / C	1 x REC + IRIS
14 JAULA BLANCA	S / C	1 x PC + VIS
15 ALEX ESPEJO	S / C	1 x REC + IRIS
16 CONTRA CHOCOLATE FONDO	777 + 017 \odot	2 x PC + VIS
17 CONTRA CHOCOLATE DELANTE	777 + 017 \odot	2 x PC + VIS
18 ARÁKNIDO LATERAL	ht 058 \wedge + 117 \odot	2 x PC + VIS
19 JAULA VIOLETA	ht 058 + 127 #	1 x par 64.5
20 TELE	S / C	1 x REC + IRIS
21 SOFA AZUL CONTRA	.183	1 x PC + VIS
22 SOFA CHOCOLATE SUELO	017 \wedge	1 x par 64.5
23 AITZIBER ESPEJO	S / C	1 x REC + IRIS
24 JAULA FRONTAL AZUL	183 \wedge \wedge	1 x PC + VIS

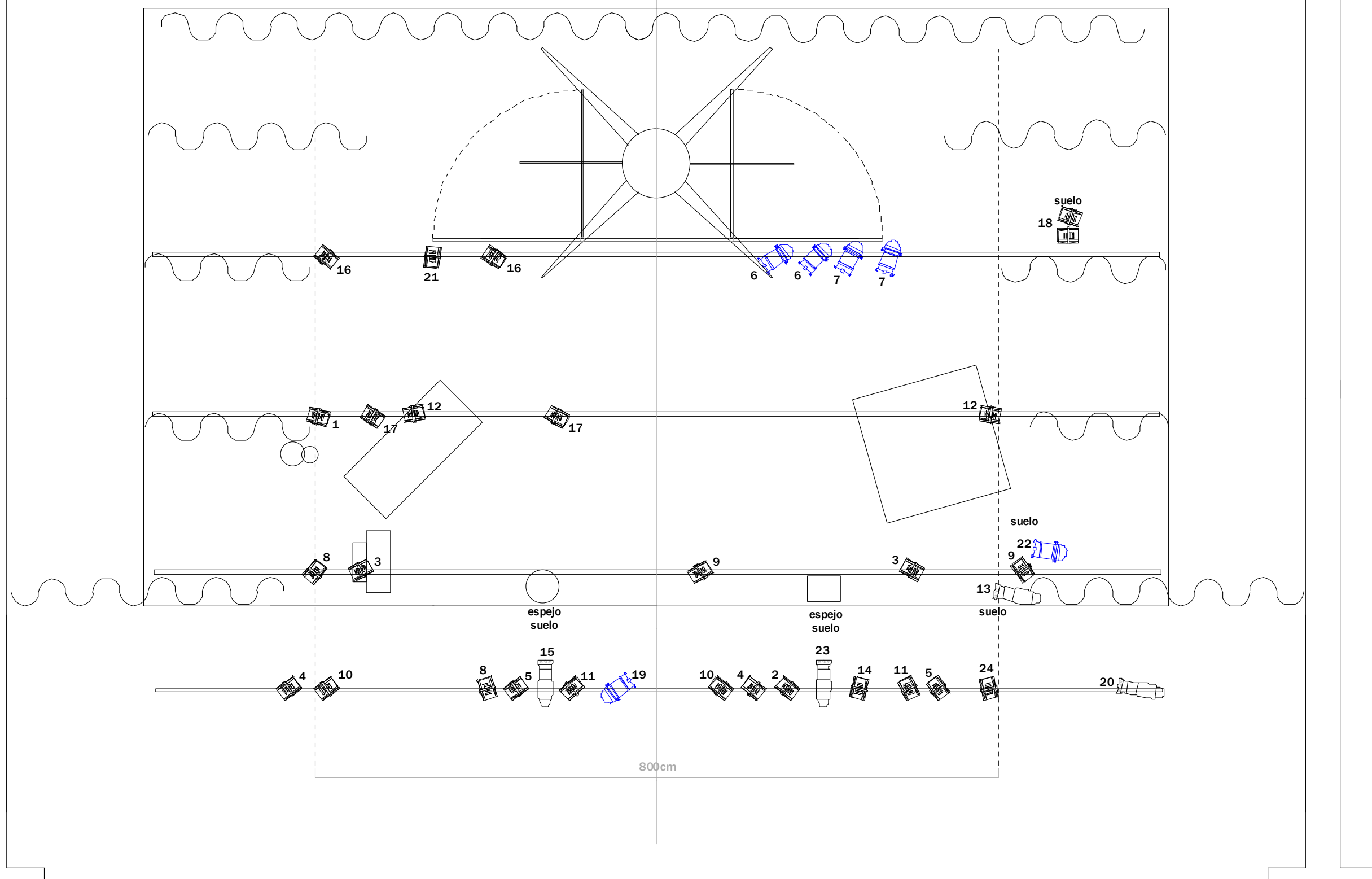
S / C - SIN COLOR

\wedge CON MUCHOS AGUJEROS TRIANGULARES

\wedge CON AGUJEROS TRIANGULARES DE \pm 3 x 3 x 3 cm

\odot 50% x 50% DIAGONAL POR MEDIO

TIRAS ALTERNAS DE 4cm \pm DE ANCHO



ENREDAD@S

PIKOR TEATRO

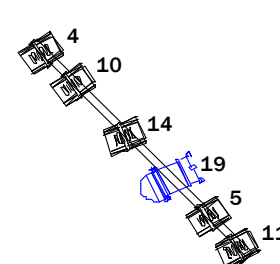
escala 1 : 50

direccion - Ana Perez

luz - Tom Donnellan

Febrero 2010

V2-24



Opcion de luz frontal en ausencia de una varra frontal.

Los CC 15 y 23 se convierten en par 56 en el suelo sustituyendo los espejos.

El CC 20 va al suelo a la derecha del escenario al lado del CC 13.

